

將捷國際商業大樓 招商資料

◀ 永捷資產管理股份有限公司



區位說明



■捷運新莊線

串連新莊三重至中永和之南北主要網絡

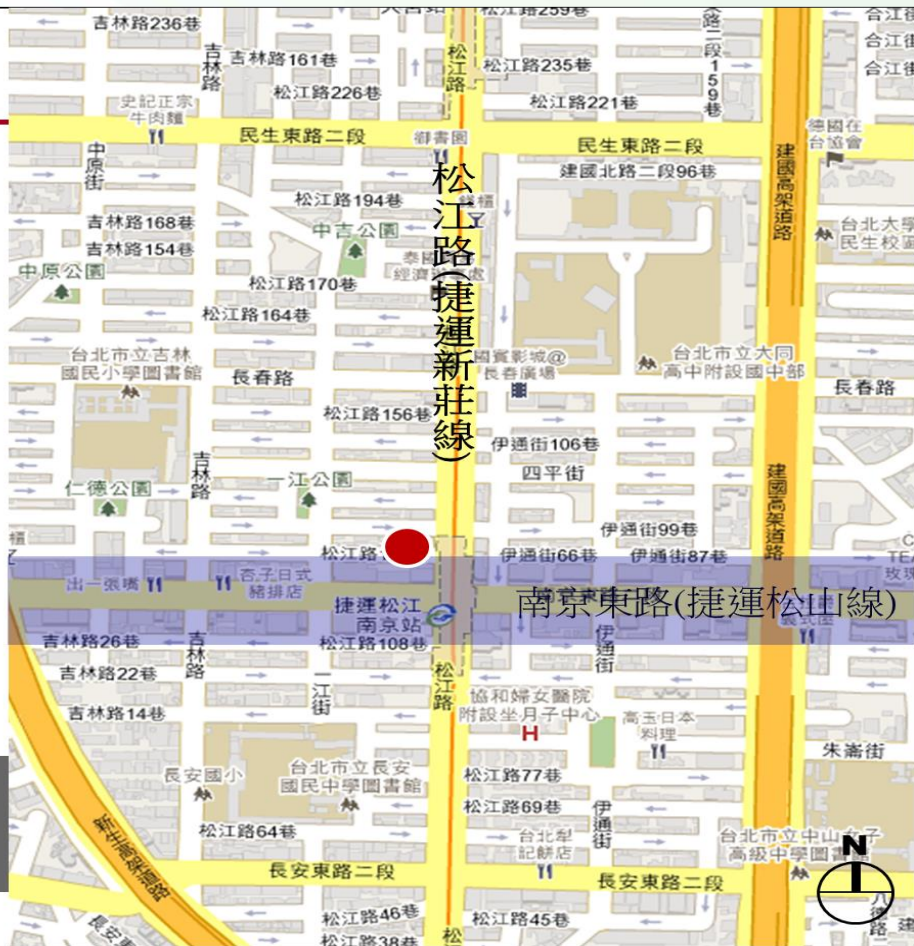


區位說明



■ 捷運松山線

振興南京東西路商圈之東西主要捷運線



開發及營運計畫

● 建築規劃設計

建物樓層：地上**17**層、地下**6**層

建物高度：**84.72M**

總面積：**4,950**坪

● 結構系統

結構系統：純鋼骨**(SC)**構造

捷運站體已完成**(2**樓樓板與通風井)

於原站體**SRC**結構柱外包鋼板擴柱

與**2**樓以上純鋼骨**(SC)**構造緊密結合

● 樓層高度

板對板：**4.02m**

室內淨高：**2.7m**



將捷集團

台北捷運路線圖

台北捷運遠期路網



將捷集團

5樓(5月交屋)

5樓之3(A戶)

面積：81.25坪
室內：48.27坪

5樓之2(B戶)

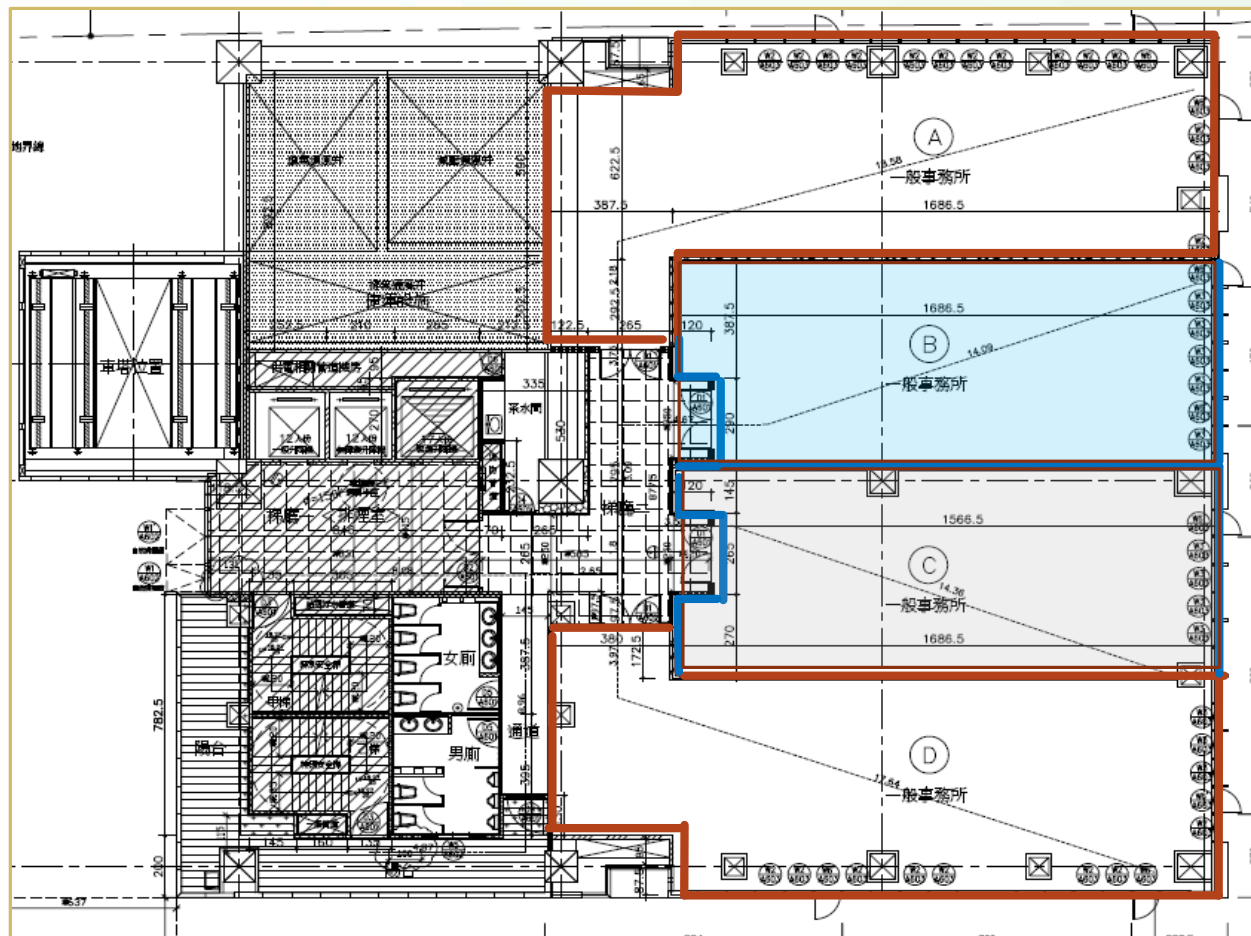
面積：56.74坪
室內：33.70坪

5樓之1(C戶)

面積：57.55坪
室內：34.20坪

5樓本號(D戶)

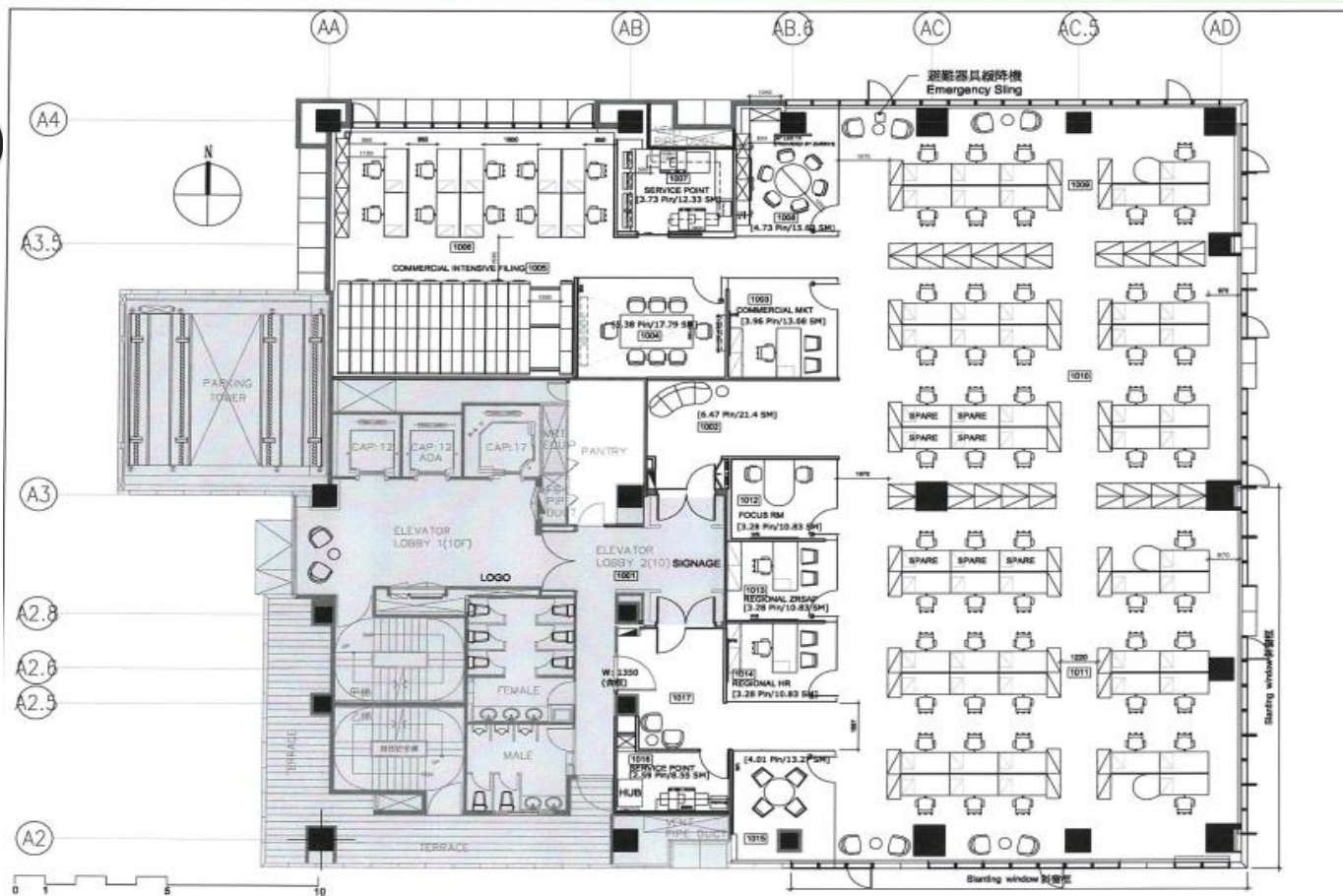
面積：74.77坪
室內：44.42坪



10樓(現況)

10樓之1 (A戶)
面積：196.04坪
室內：116.47坪

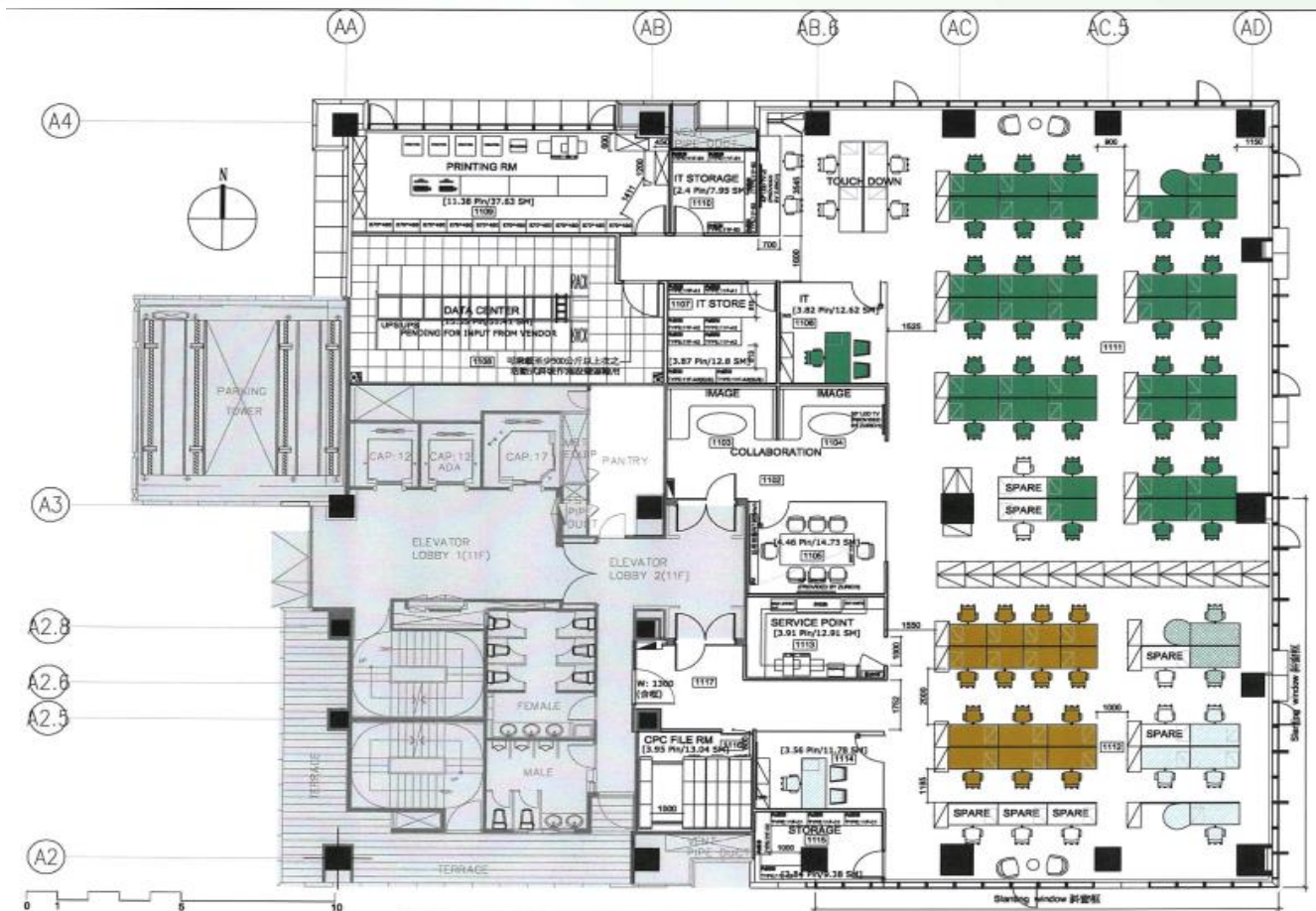
10樓本號 (B戶)
面積：130.55坪
室內：77.57坪



11樓(現況)

11樓之1 (A戶)
面積：196.04坪
室內：116.47坪

11樓本號 (B戶)
面積：130.55坪
室內：77.57坪



辦公坪數/費用說明



戶別	5樓	5樓之1	5樓之2	5樓之3
權狀坪數	74.77坪	57.55坪	56.74坪	81.25坪
室內坪數	44.42坪	34.20坪	33.70坪	48.27坪
租金	3,300元/月(未稅)			
租期	至少3年/期以上			
管理費	185元/坪			
車位	需詢洽管理業者-台灣聯通			
保全管理	24小時專人保全，磁卡管制出入			
公區清潔	公區每日專人打掃			

辦公坪數/費用說明



戶別	10樓之1(A戶)	10樓(B戶)	合計
權狀坪數	196.04坪	130.55坪	326.59坪
室內坪數	116.47坪	77.57坪	194.04坪
租金	3,500元/月(未稅)		
租期	至少3年/期以上		
管理費	185元/坪		
車位	需詢洽管理業者-台灣聯通		
保全管理	24小時專人保全，磁卡管制出入		
公區清潔	公區每日專人打掃		

辦公坪數/費用說明



戶別	11樓之1(A戶)	11樓(B戶)	合計
權狀坪數	196.04坪	130.55坪	326.59坪
室內坪數	116.47坪	77.57坪	194.04坪
租金	3,500元/月(未稅)		
租期	至少3年/期以上		
管理費	185元/坪		
車位	需詢洽管理業者-台灣聯通		
保全管理	24小時專人保全，磁卡管制出入		
公區清潔	公區每日專人打掃		

辦公坪數/費用說明



戶別	12樓之1(A戶)	12樓(B戶)	合計
權狀坪數	196.04坪	130.55坪	326.59坪
室內坪數	116.47坪	77.57坪	194.04坪
租金	3,500元/月(未稅)		
租期	至少3年/期以上		
管理費	185元/坪		
車位	需詢洽管理業者-台灣聯通		
保全管理	24小時專人保全，磁卡管制出入		
公區清潔	公區每日專人打掃		

辦公坪數/費用說明



戶別	13樓之1(A戶)	13樓(B戶)	合計
權狀坪數	139.71坪 (另露臺39.06)	130.43坪	270.14坪
室內坪數	83.00坪	77.49坪	160.49坪
租金	3,500元/月(未稅) (另露臺租金1/3)		
租期	至少3年/期以上		
管理費	185元/坪		
車位	需詢洽管理業者-台灣聯通		
保全管理	24小時專人保全，磁卡管制出入		
公區清潔	公區每日專人打掃		

其他項目說明



將捷國際商業大樓

管理費：185元/坪

租賃合約公證費用：雙方共同負擔

停車位：可洽台灣聯通洽詢租賃事宜

樓層茶水間標準配備：廚櫃、飲水機、蒸飯箱

全棟空調設備採單樓層VRV，故加班時無須額外申請加班空調。

大樓公共區域清潔：1. 大樓清潔人員每日打掃三次
(含收垃圾)

2. 廁間用品均屬大樓管理中心提供

會議活動空間清潔費用說明

會議室類別		A廳	B廳	貴賓室
可容納人數		80	80	5
費用	平日	800/H	800/H	250/H
	夜間	1200/H	1200/H	350/H
	假日	1200/H	1200/H	350/H
使用設備	投影機、麥克風*2、白板(含板擦及白板筆)、會議桌、椅子			

備註：

1. 平日定義：週一至週五，08:30~18:00。
2. 夜間及假日定義：週一至週五 18:00~22:00；假日全時段。
3. 本大樓承租戶及貴賓租用半日(四小時)八折優惠、全日租用(八小時，含以上)七折優惠。
4. 以實際使用場地時間(含先期佈置)計算費用，不足一小時以一小時計算。

Thanks For Your Attention

◆ 永捷資產管理股份有限公司
詹坤昇 經理 0935-589972