

將捷國際商業大樓 10樓至13樓

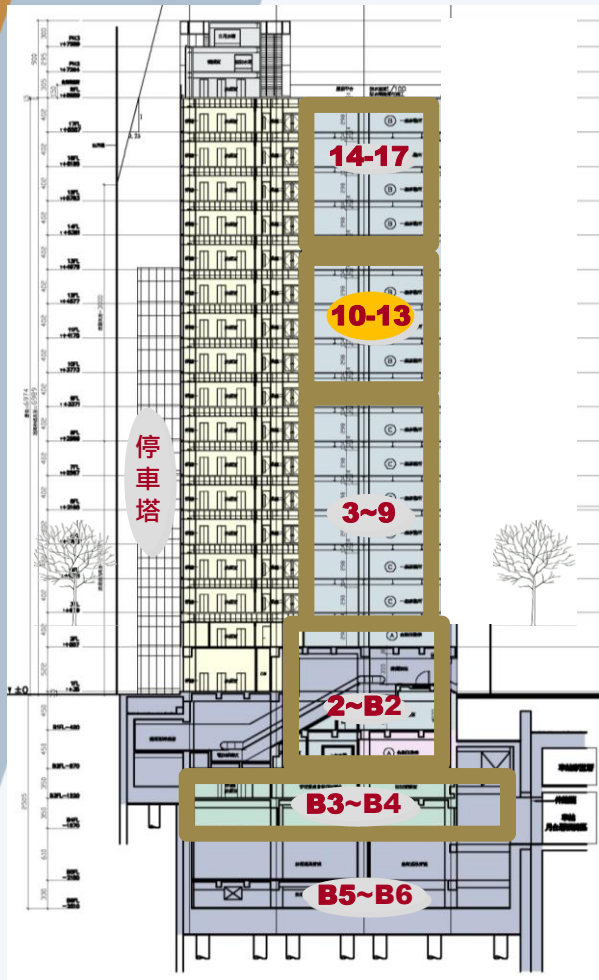
台北市中山區松江路126號



將捷國際商業大樓 (北市松江路126號)

圖例

- 一般事務所 (3-17F)
- 大樓迎賓大廳 (1F)
- 餐廳 (B2-2F)
- 機車停車/防空避難 (B3-B4)
- 捷運設施範圍(B5-B6F)
- 倉儲式機械停車塔(43台)



基本資料

基地面積：1397^m² (422.59坪)

基地地址：北市中山區松江路126號

使用分區：聯合開發區 (捷)

建物總面積：4,939.04 坪

建物樓層：地上17層、地下6層

建築構造：地下SRC 地上SC

建築物高度：84.72米(整棟)

樓層高度：板對板淨高4.02m

室內淨高 2.7m

管理費：200元/坪

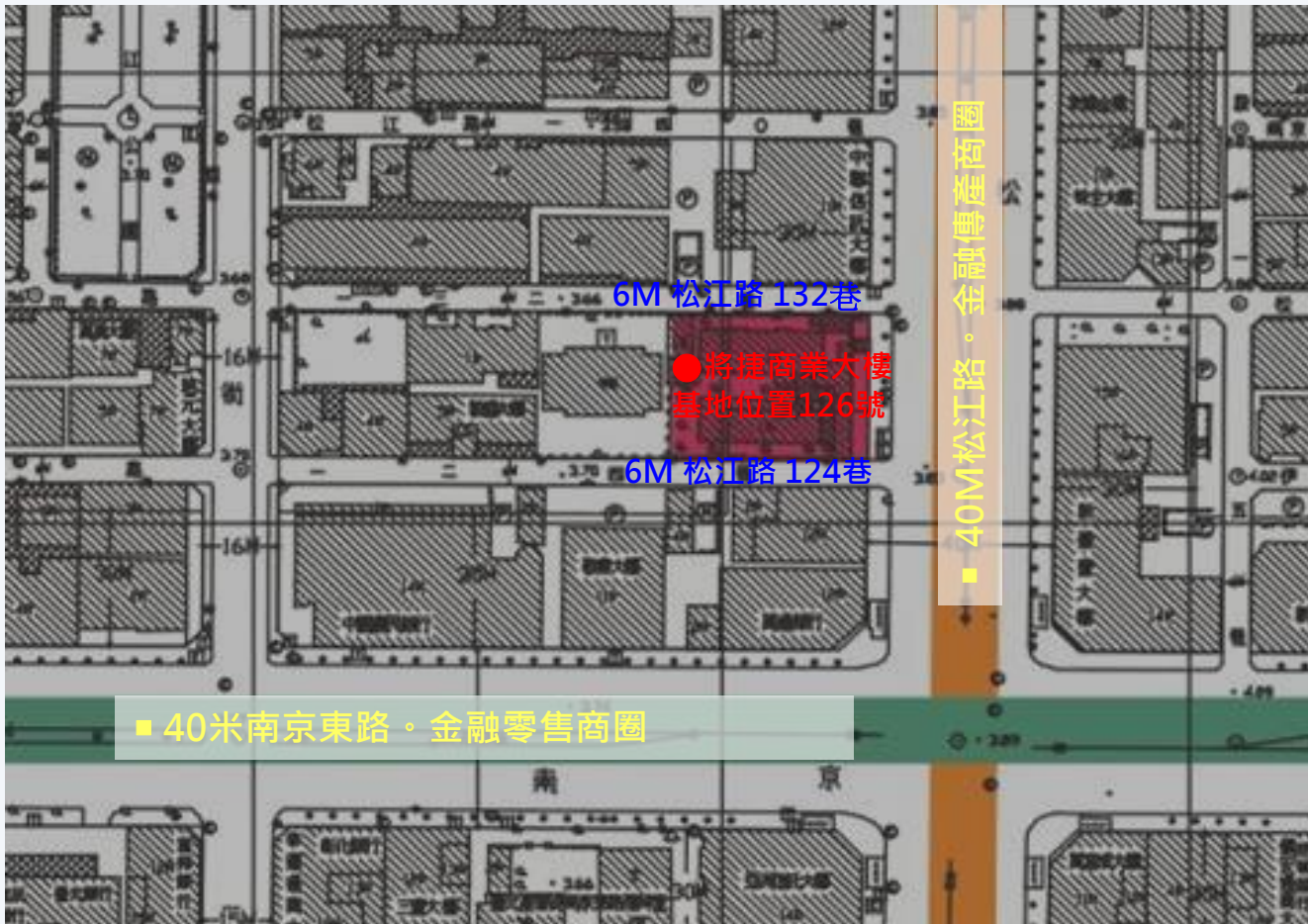
全棟空調設備：採單樓層VRV，故加

班時無須額外申請加班空調

雙捷運交匯點:中和-新莊三重線與 新店-松山線(捷運南京松江8號口)



基地環境

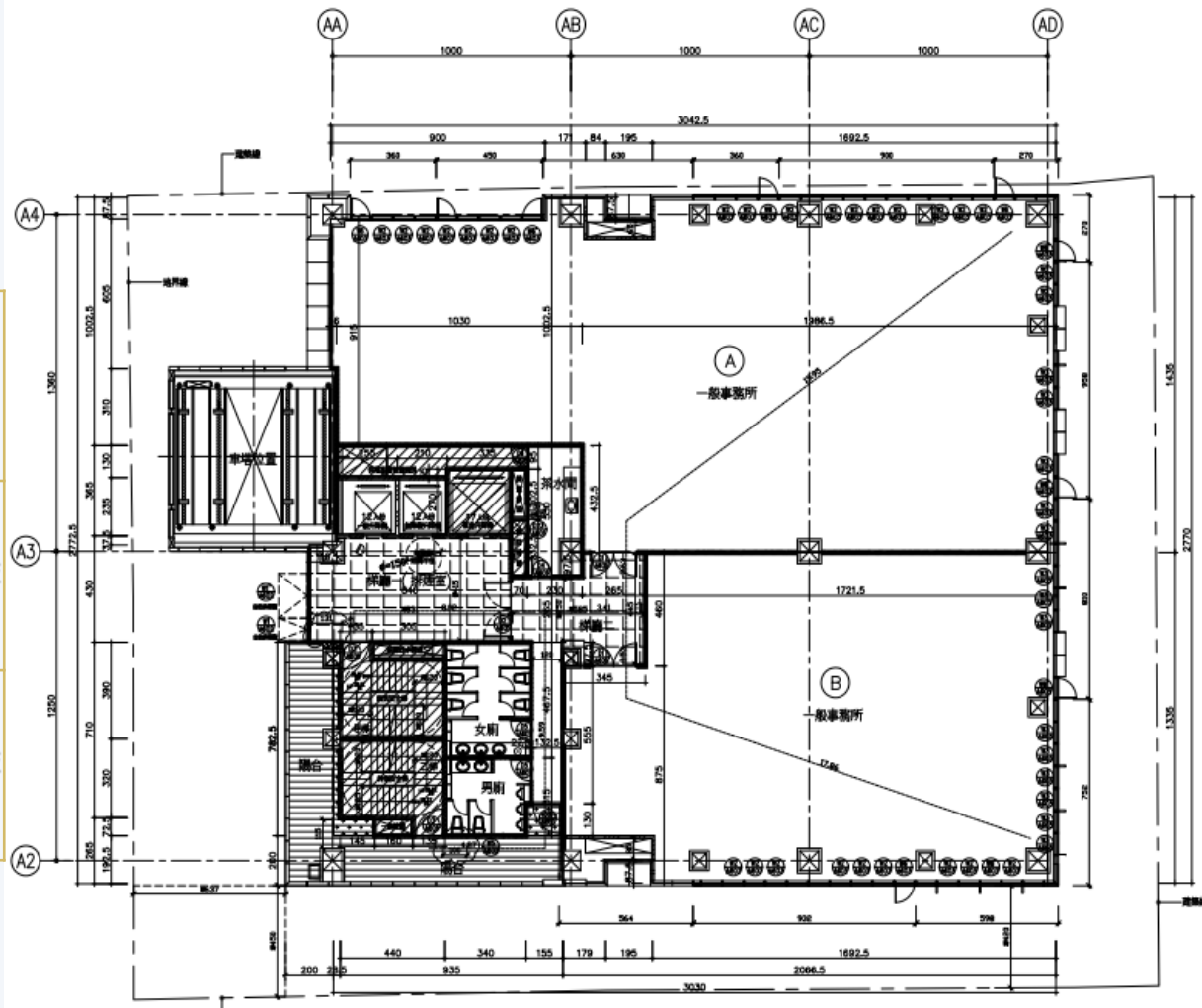


將捷國際商業大樓

戶別	權狀面積/ 坪	權狀 合計/坪	室內 使用面積/坪	室內 使用面積 合計/坪	租金單價 元/坪(未稅)	租金 元/月(未稅)
10F	130.55	326.59	77.57	194.04	\$3,500	\$456,925
10F-1	196.04		116.47		\$3,500	\$686,140
11F	130.55	326.59	77.57	194.04	\$3,500	\$456,925
11F-1	196.04		116.47		\$3,500	\$686,140
12F	130.55	326.59	77.57	194.04	\$3,500	\$456,925
12F-1	196.04		116.47		\$3,500	\$686,140
13F	130.43	270.14	77.49	160.49	\$3,500	\$456,505
13F-1	139.71		83		\$3,500	\$488,985
(13F露臺) 另計			露台39.06坪 (權狀未計)		\$1,200	\$46,872
合計		1,249.91坪	室內742.61坪 露台39.06坪			\$4,421,557

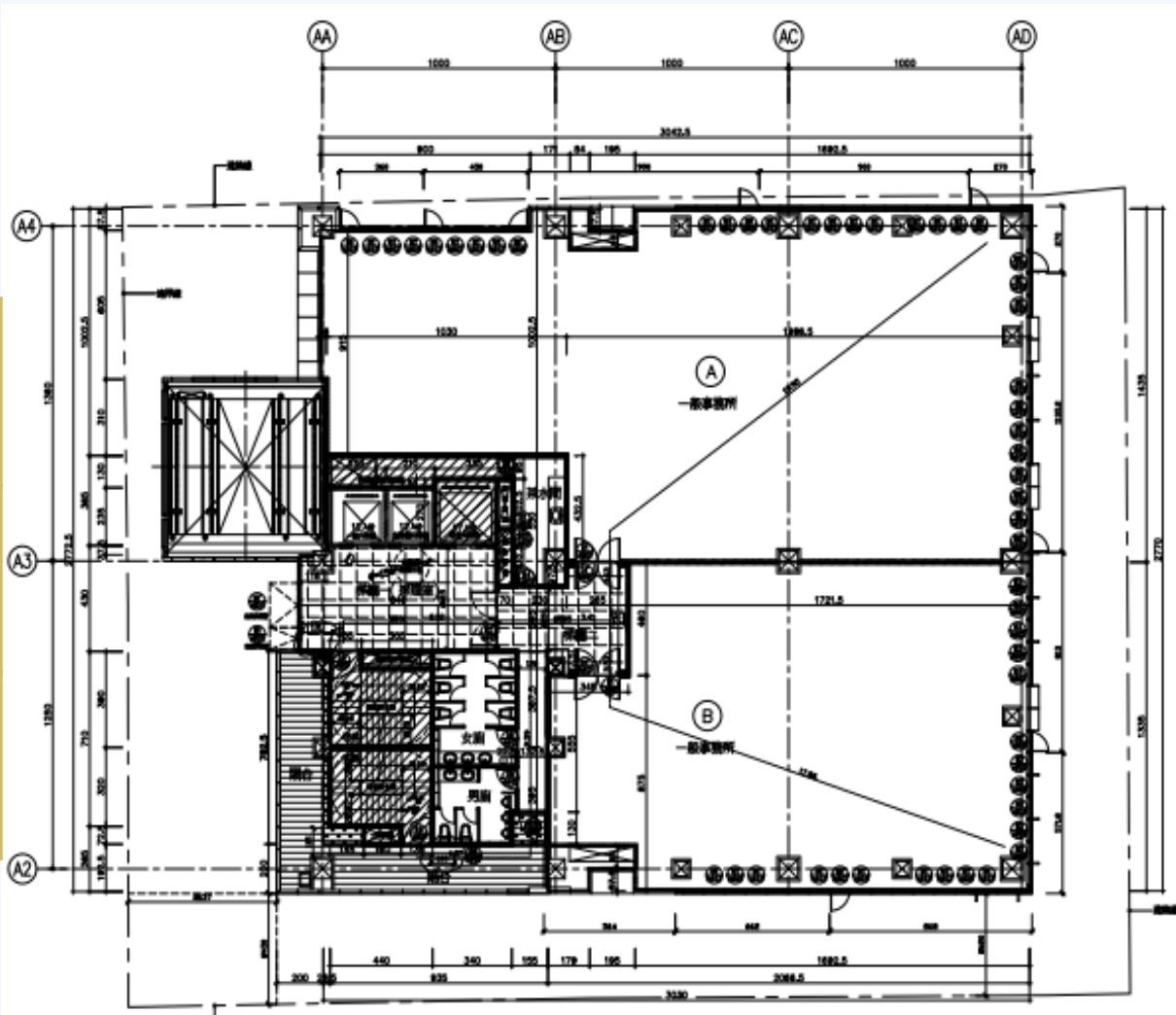
10樓原圖

戶別	10樓之1 (A戶)	10樓 (B戶)	合計
權狀坪數	196.04坪	130.55坪	326.59坪
室內坪數	116.47坪	77.57坪	194.04坪



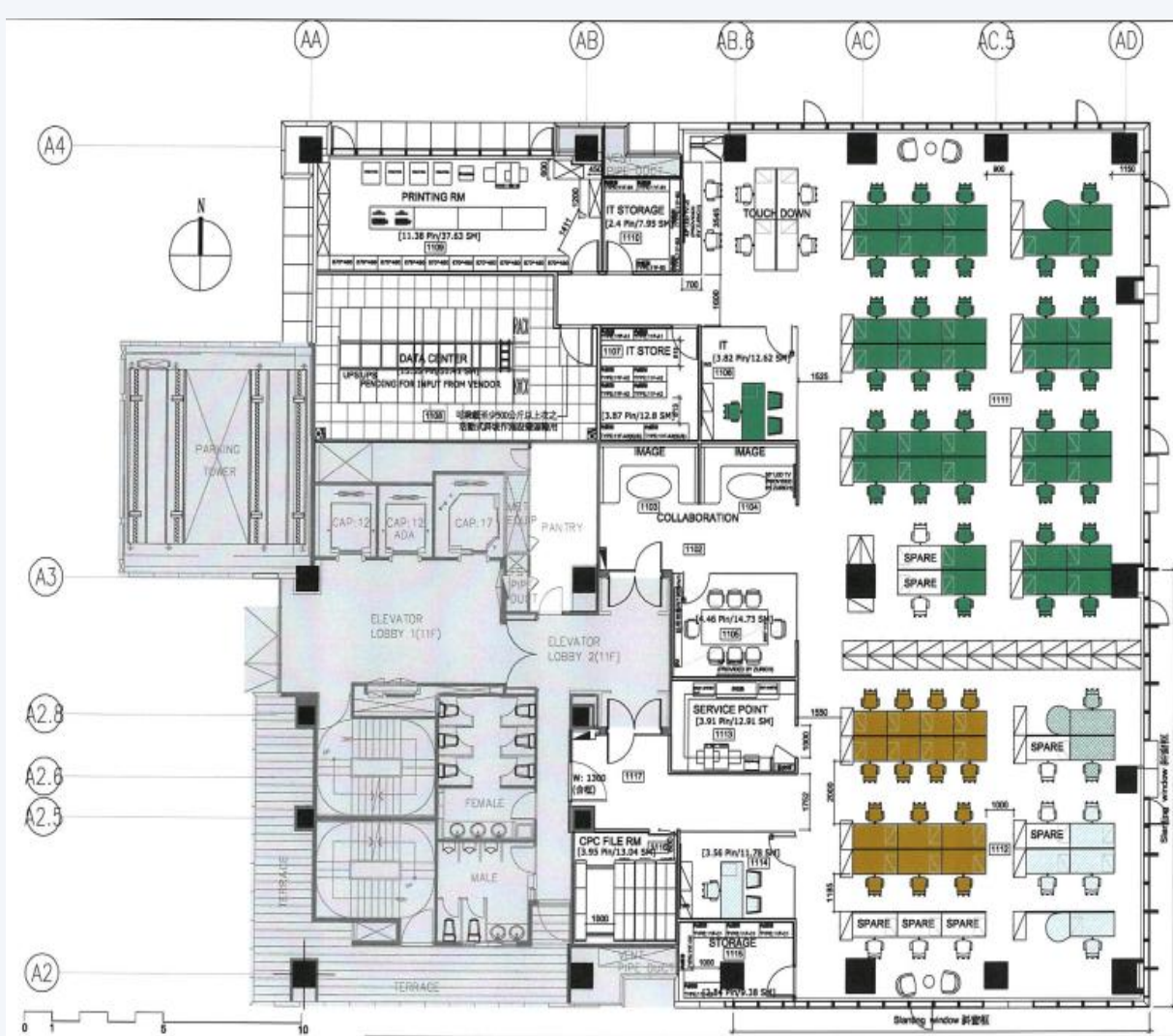
11樓原圖

戶別	11樓之1 (A戶)	11樓 (B戶)	合計
權狀坪數	196.04坪	130.55坪	326.59坪
室內坪數	116.47坪	77.57坪	194.04坪



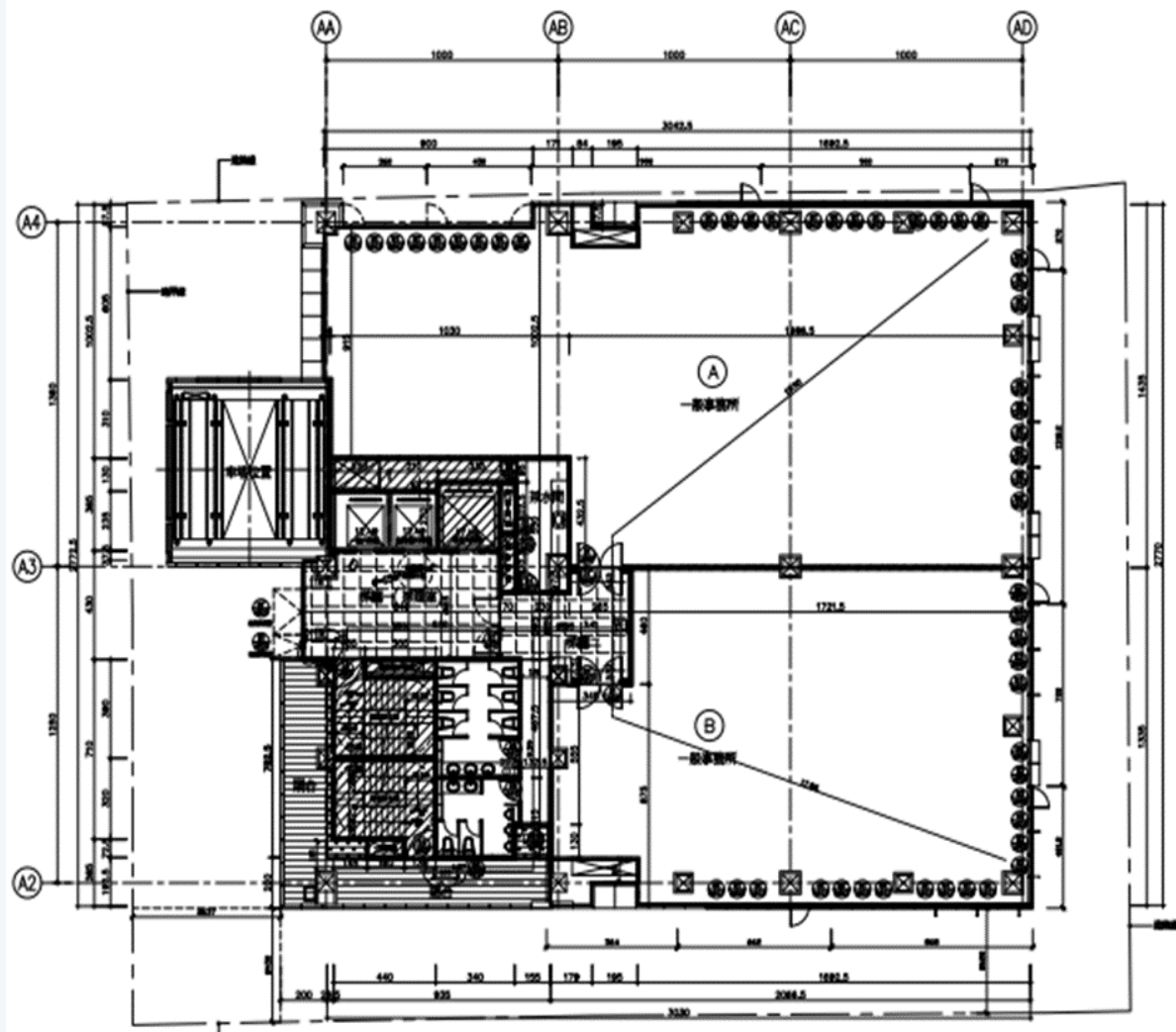
11樓現況

戶別	11樓之1 (A戶)	11樓 (B戶)	合計
權狀坪數	196.04坪	130.55坪	326.59坪
室內坪數	116.47坪	77.57坪	194.04坪



12樓原圖

戶別	12樓之1 (A戶)	12樓 (B戶)	合計
權狀 坪數	196.04坪	130.55坪	326.59坪
室內 坪數	116.47坪	77.57坪	194.04坪



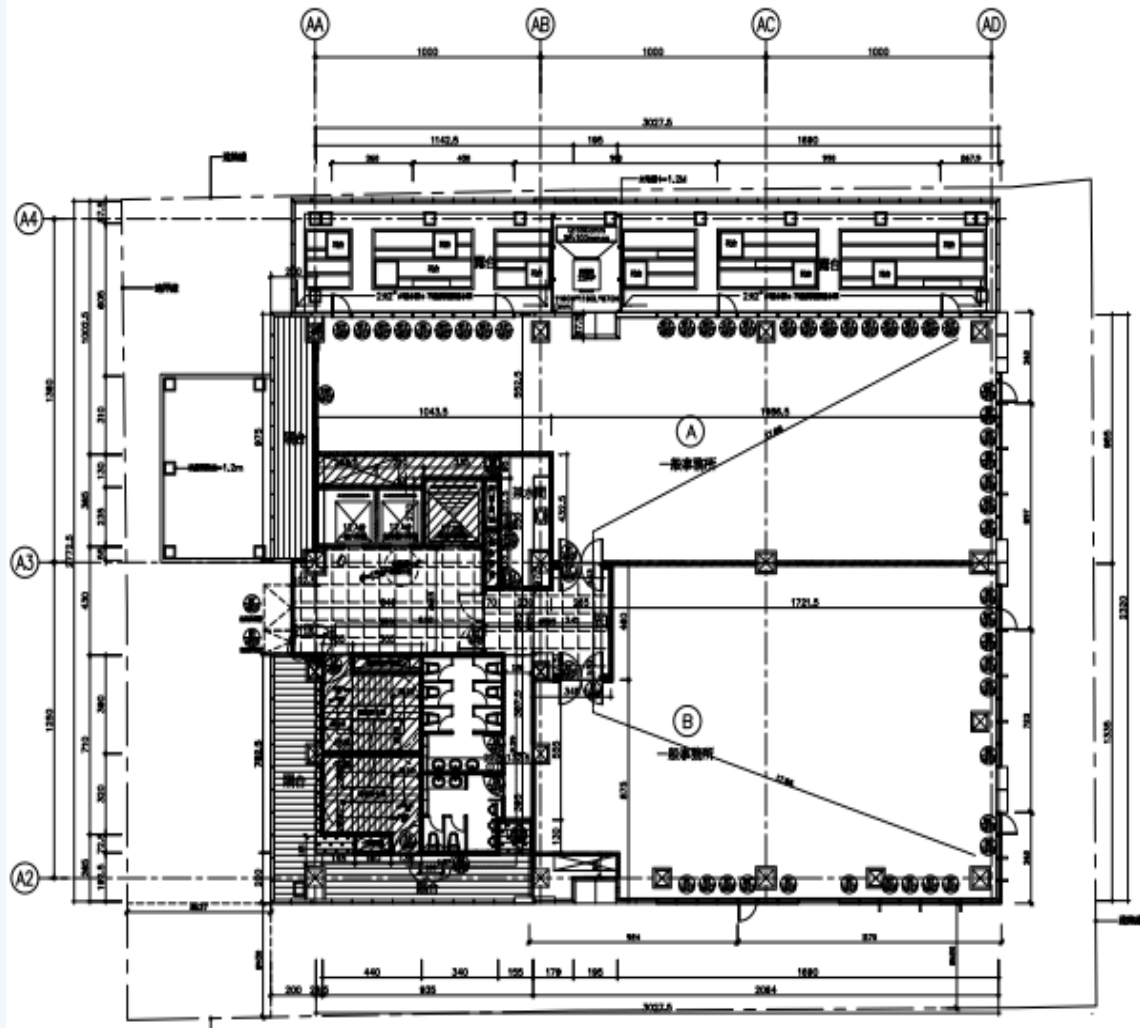
12樓現況

戶別	12樓之1 (A戶)	12樓 (B戶)	合計
權狀坪數	196.04坪	130.55坪	326.59坪
室內坪數	116.47坪	77.57坪	194.04坪



13樓原圖

戶別	13樓之1 (A戶)	13樓 (B戶)	合計
權狀 坪數	139.71坪	130.43坪	270.14坪
室內 坪數	83坪	77.49坪	160.49坪



13樓現況

戶別	13樓之1 (A戶)	13樓 (B戶)	合計
權狀坪數	139.71坪	130.43坪	270.14坪
室內坪數	83坪	77.49坪	160.49坪



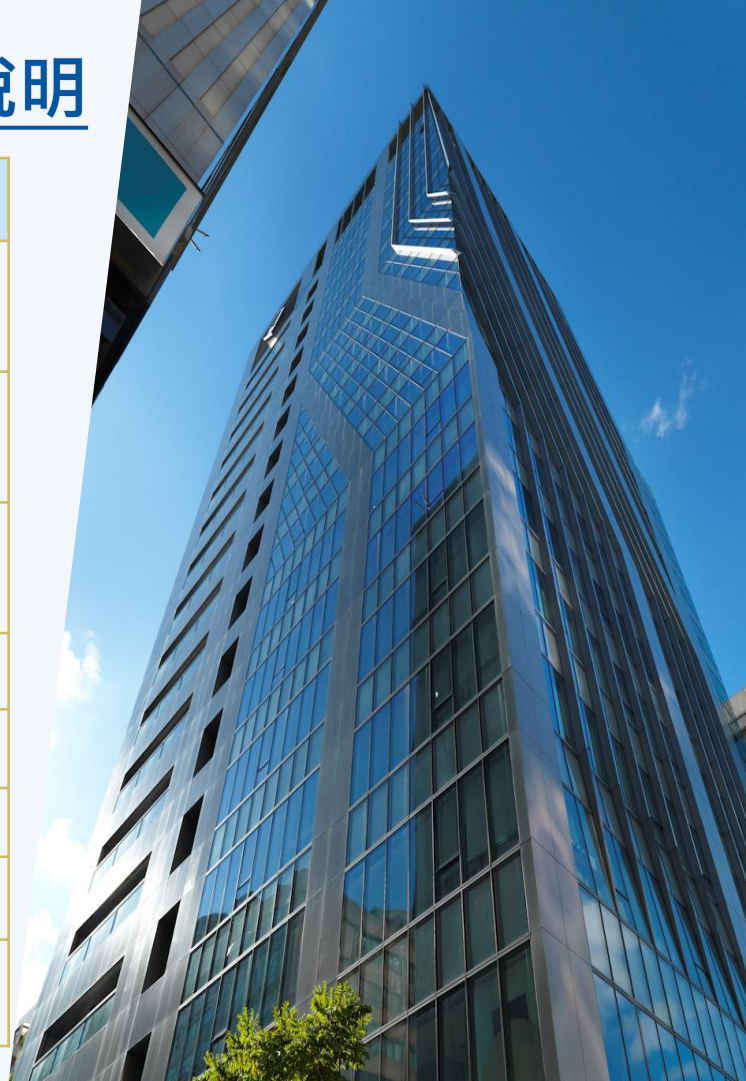
辦公坪數/費用說明

戶別	10~12樓之1 (A戶)	10~12樓 (B戶)	合計
權狀坪數	196.04坪	130.55坪	326.59坪
室內坪數	116.47坪	77.57坪	194.04坪
租金	3,500元/月(未稅)		
租期	至少3年/期以上		
管理費	200元/坪		
車位	需詢洽管理業者-台灣聯通		
保全管理	24小時專人保全，磁卡管制出入		
公區清潔	公區每日專人打掃		



辦公坪數/費用說明

戶別	13樓之1(A戶)	13樓(B戶)	合計
權狀坪數	139.71坪 (另露臺39.06)	130.43坪	270.14坪
室內坪數	83.00坪	77.49坪	160.49坪
租金	3,500元/月(未稅) (另露臺租金1/3)		
租期	至少3年/期以上		
管理費	200元/坪		
車位	需詢洽管理業者-台灣聯通		
保全管理	24小時專人保全，磁卡管制出入		
公區清潔	公區每日專人打掃		



將捷國際商業大樓

管理費：200元/坪

租賃合約公證費用：雙方共同負擔

停車位：可洽台灣聯通洽詢租賃事宜

樓層茶水間標準配備：廚櫃、飲水機、蒸飯箱

全棟空調設備採單樓層VRV，故加班時無須額外申請加班空調。

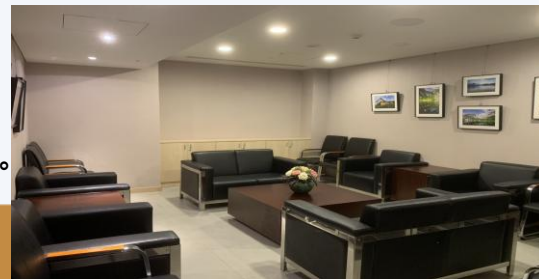
大樓公共區域清潔：1.大樓清潔人員每日打掃三次
(含收垃圾)

2.廁間用品均屬大樓管理中心提供



B4會議活動空間清潔費用說明

會議室類別		A廳	B廳	貴賓室
可容納人數		80	80	5
費用	平日	800/H	800/H	250/H
	夜間	1200/H	1200/H	350/H
	假日	1200/H	1200/H	350/H
使用設備	投影機、麥克風*2、白板(含板擦及白板筆)、會議桌、椅子			



備註：

1. 平日定義：週一至週五，08:30~18:00。
2. 夜間及假日定義：週一至週五 18:00~22:00；假日全時段。
3. 本大樓承租戶及貴賓租用半日(四小時)八折優惠、全日租用(八小時)七折優惠。
4. 以實際使用場地時間(含先期佈置)計算費用，不足一小時以一小時計算。

簡報結束
敬請指教

